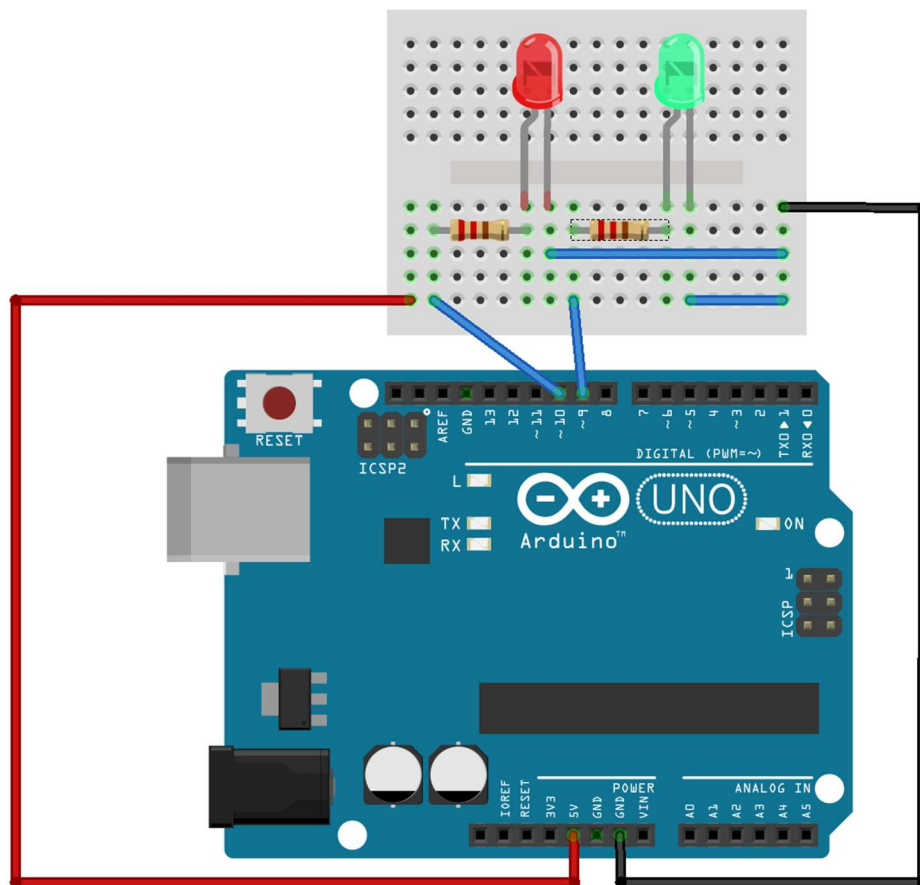


Projekt 2: Wechselblinker



fritzing

An PIN 10 wird eine rote LED und an PIN 9 wird eine grüne LED angeschlossen. Die LEDs sollen abwechselnd blinken, wobei immer nur eine LED leuchtet. Die Blinkfrequenz spielt keine Rolle, jedoch sollte sie so groß sein, dass erkennbar ist, dass immer nur eine LED leuchtet.

Erweiterung: Der Wechsel soll nicht rhythmisch sein, z. B. es blinkt drei Mal die rote LED, dann zweimal die grüne.

Frage: Ist es möglich, die beiden LEDs an nur einem PIN anzuschließen und trotzdem leuchten die LEDs abwechselnd? Was muss dabei beachtet werden?